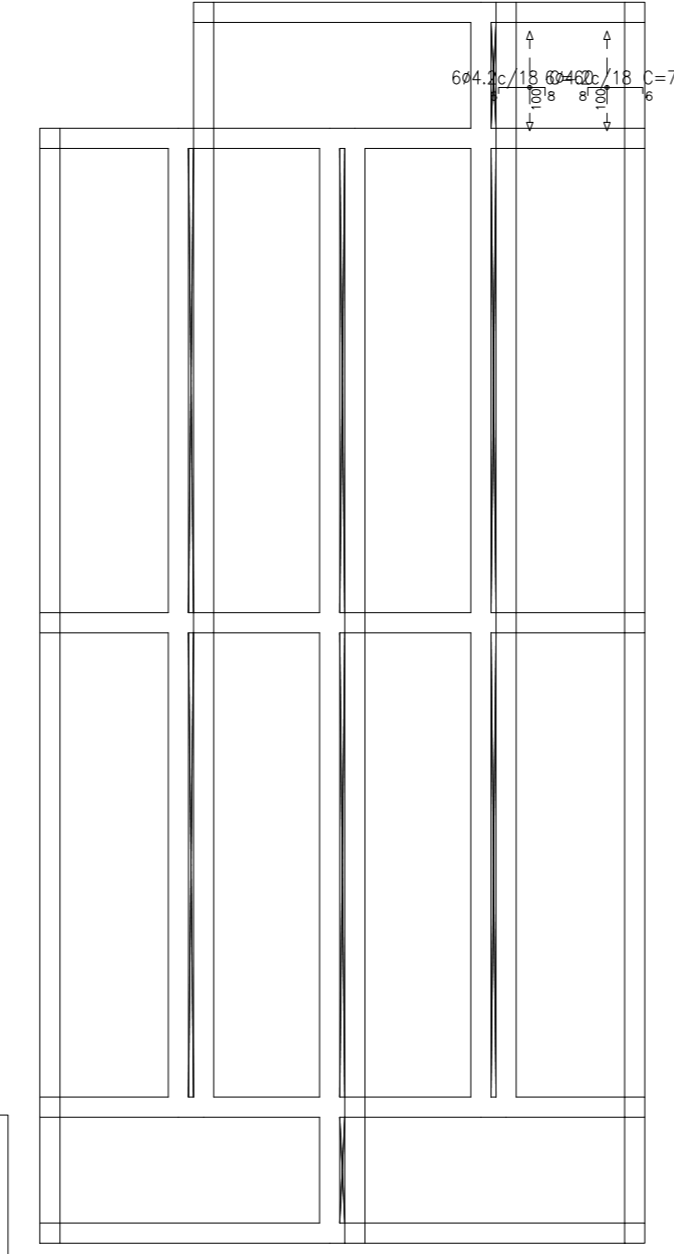


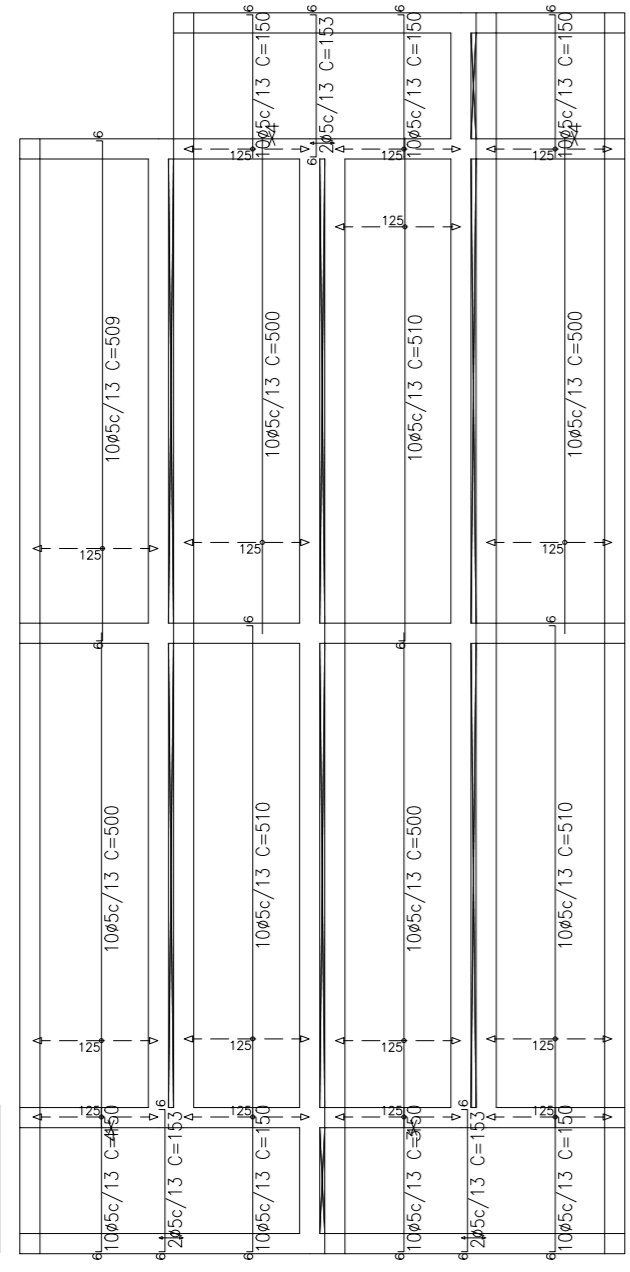
rampa
 Armadura longitudinal inferior
 Concreto: C25, usina.rigor
 CA-50-A e CA-60-B
 Escala: 1:75

Resumo Aço rampa	Comp. total (m)	Peso+10% (kg)
Armadura longitudinal inferior CA-60-B ø5	515.5	89



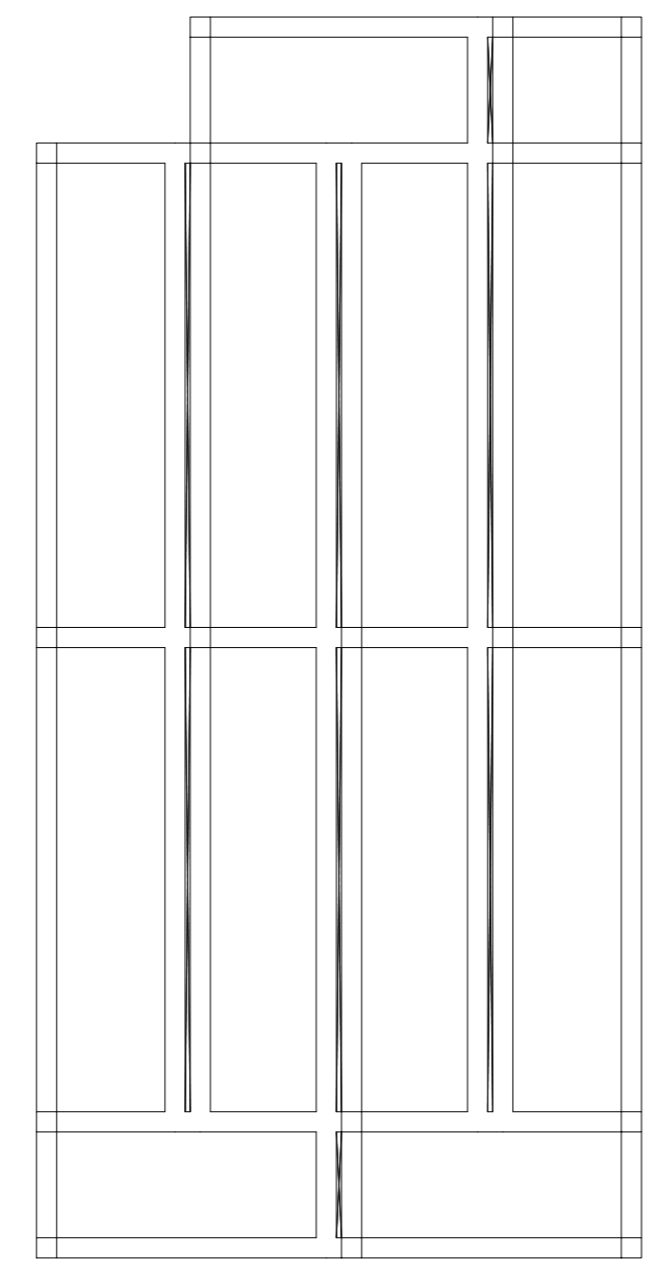
rampa
 Armadura longitudinal superior
 Concreto: C25, usina.rigor
 CA-50-A e CA-60-B
 Escala: 1:75

Resumo Aço rampa	Comp. total (m)	Peso+10% (kg)
Armadura longitudinal superior CA-60-B ø4.2	7.8	1

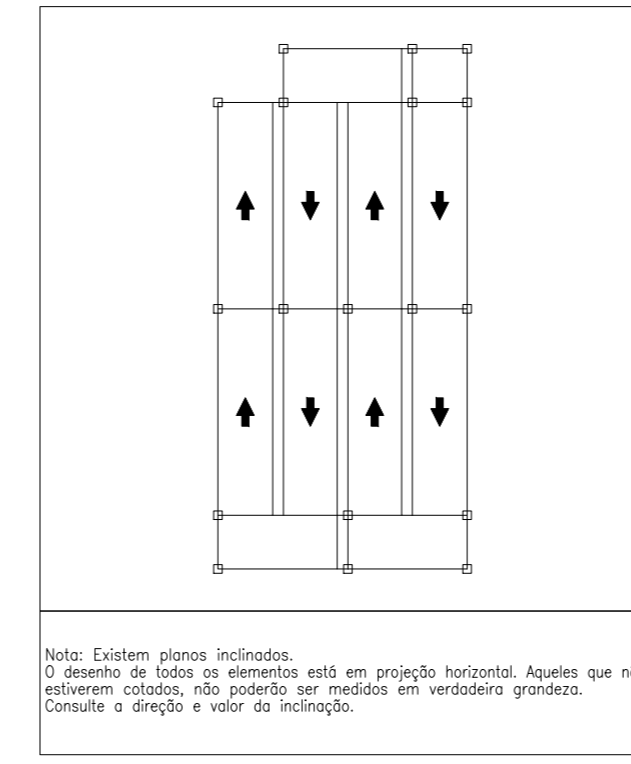


rampa
 Armadura transversal inferior
 Concreto: C25, usina.rigor
 CA-50-A e CA-60-B
 Escala: 1:75


Resumo Aço rampa	Comp. total (m)	Peso+10% (kg)
Armadura transversal inferior CA-60-B ø5	518.1	89



rampa
 Armadura transversal superior
 Concreto: C25, usina.rigor
 Escala: 1:75



Nota: Existem planos inclinados.
 O desenho de todos os elementos está em projeção horizontal. Aqueles que não estiverem cotados, não poderão ser medidos em verdadeira grandeza.
 Consulte a direção e valor da inclinação.

	PREFEITURA MUNICIPAL DE CANOAS	
	EEA - ESCRITÓRIO DE ENGENHARIA E ARQUITETURA	
Interessado: SME - ESCOLA ERNA WÜRTH		
Prancha: PROJETO ESTRUTURAL - LAJES		
Responsável Técnico: Eng. Rubielson Correa Fortes		Crea RS: 83856D
Data: Fev/2018	Área: 74,16m²	Escala: Indicada
Unidade: cm	Desenho: Rubielson	Prancha: 06/08