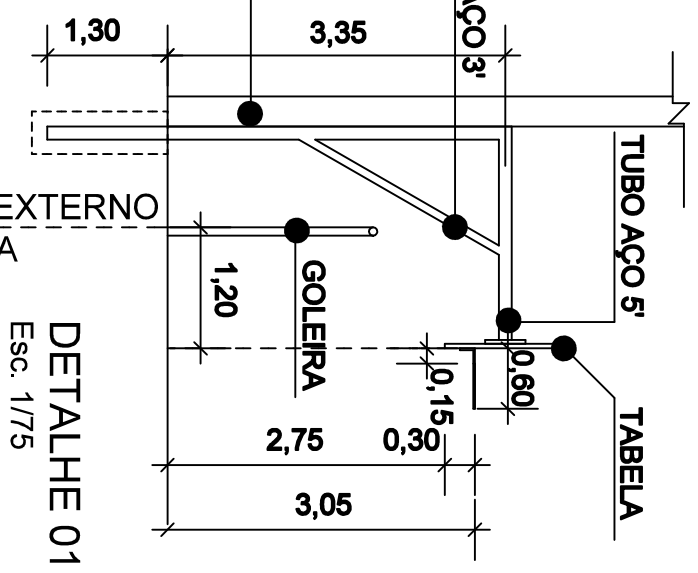
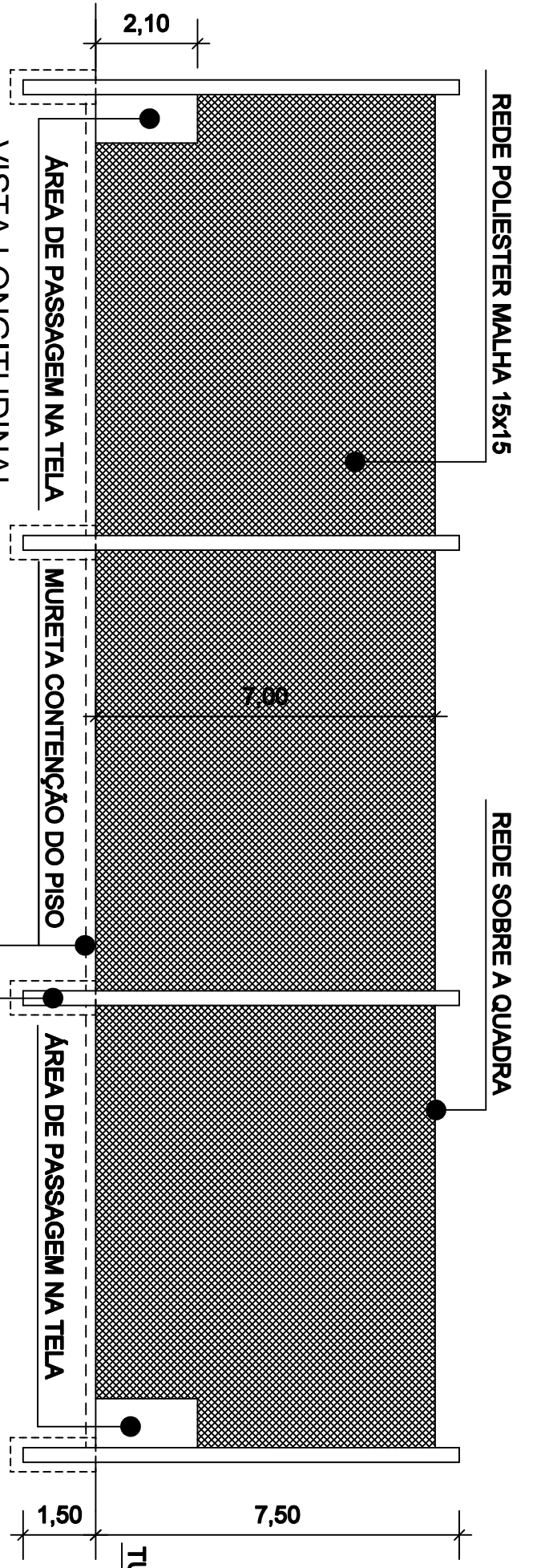


VISTA LONGITUDINAL  
Esc. 1/125



DETALHE 01  
Esc. 1/75

OBSERVAÇÃO:  
- LINHAS VOLEI E BASQUETE 5 cm DE LARGURA;  
- LINHAS FUTSAL 8 cm DE LARGURA.

PLANTA-BAIXA QUADRA  
Esc. 1/125

PREFEITURA MUNICIPAL CANOAS Rua 15 de Janeiro n.º 11, Centro - Canoas Fone: (51) 3425.1185	
EMPREENDIMENTO	PRAÇA BARÃO DO RIO BRANCO
ENDEREÇO	PRAÇA BARÃO DO RIO BRANCO, ENTRE RUAS VENÂNCIO AIRES E CRISTÓVAL COLOMBO
PROJETO	QUADRA POLIESPORTIVA
RESPONSÁVEL TÉCNICO	Arquiteta Ana Paula da Rosa e Sousa CAUV. A18283-4
ESCALA	INDICADA
DATA	JUN/2020
DESENHO	Ana Paula
DETALHE	DET 02