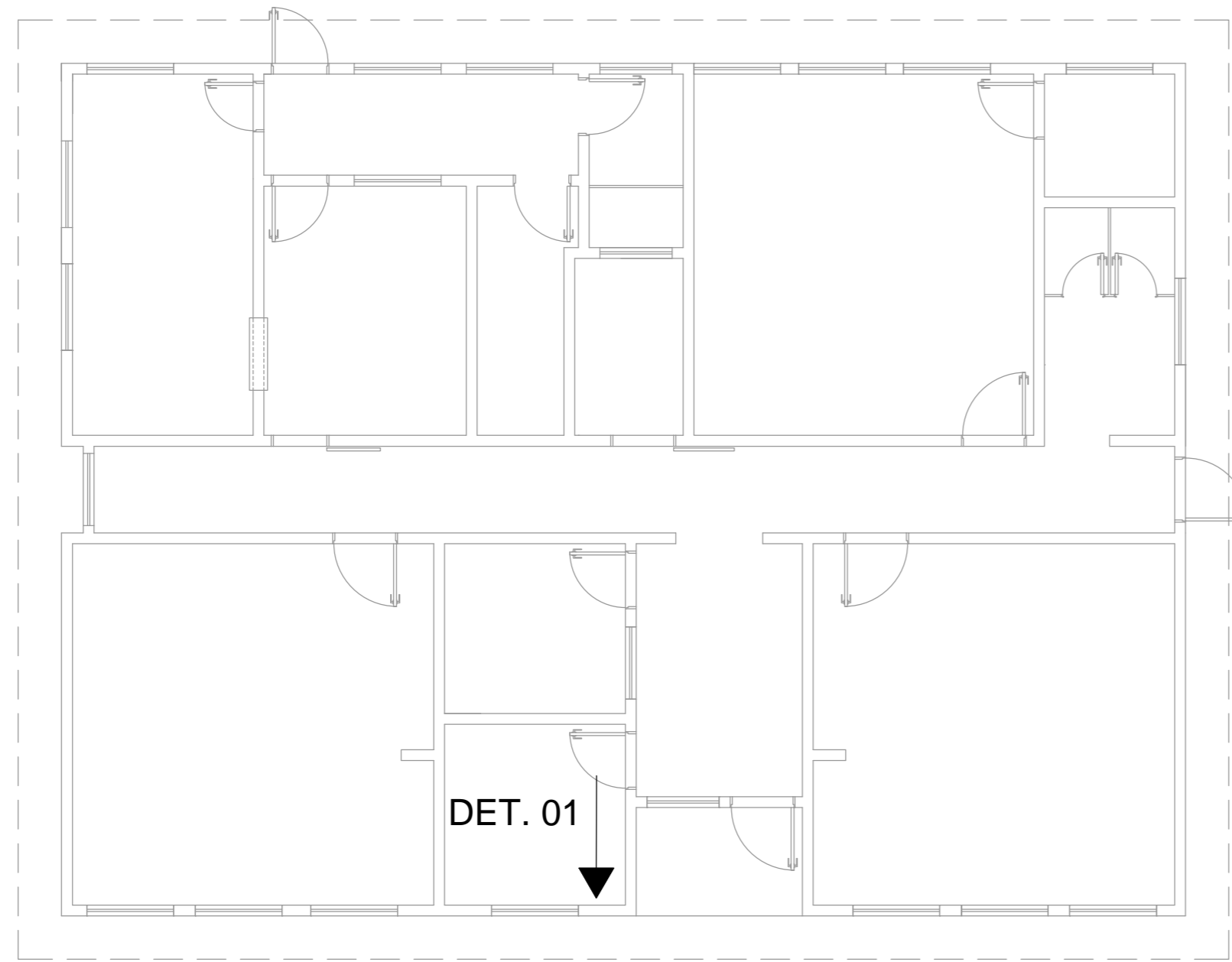


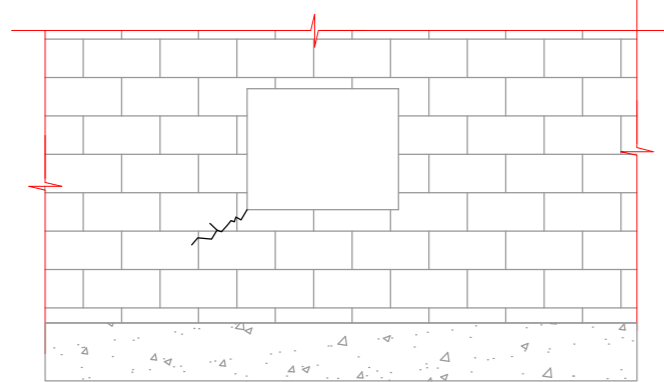
TORRE  
RESERV.

DET. 02



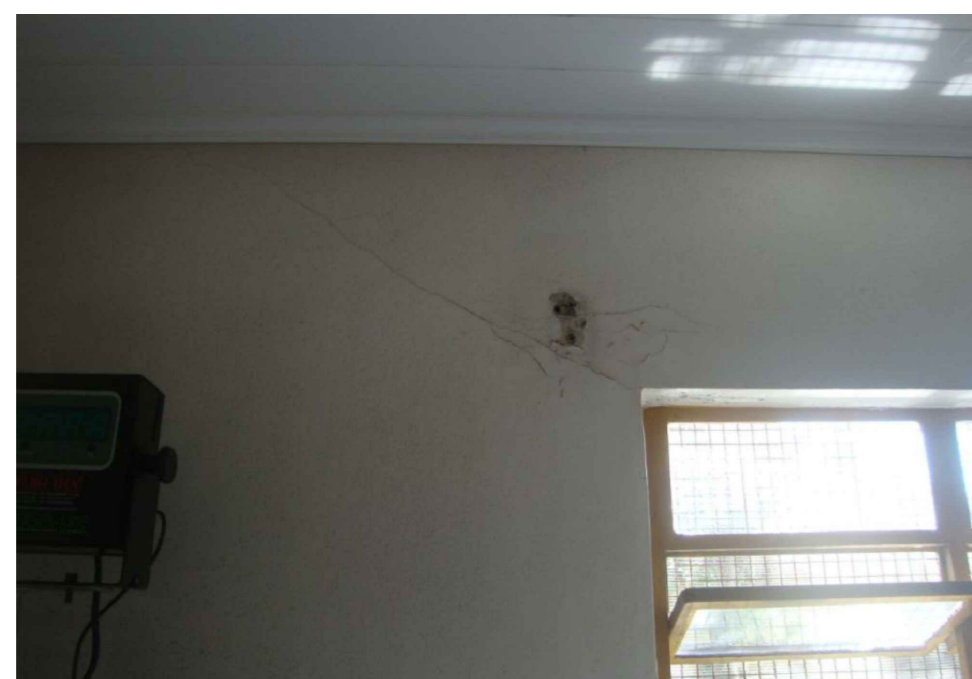
PLANTA-CHAVE DAS PATOLOGIAS  
SEM ESCALA

DET.1 - PROCEDIMENTO PARA TRATAMENTO DE FISSURAS EM ALVENARIA



1. EXECUTAR A LIMPEZA E A ABERTURA DA FISSURA, REMOVENDO O REVESTIMENTO ATÉ O REBOCO.
2. EM SEGUIDA, LIMPAR A SUPERFÍCIE, REMOVENDO TODA A POEIRA E MATERIAL PULVERULENTO.
3. APLICAR O SELADOR.
4. APLICAR MASTIQUE DE POLIURETANO. AGUARDAR UM PERÍODO DE 48h A 72h PARA A CURA DESTA.
5. APLICAR NOVAMENTE PRIMER SOBRE A FISSURA E AGUARDAR SECAGEM.
6. APLICAR FITA AUTOADESIVA SOBRE A FISSURA.

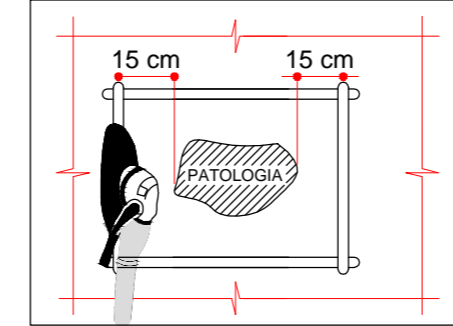
OBSERVAÇÃO: EXECUTAR O PROCEDIMENTO EM AMBOS OS LADOS DA PAREDE.



DETALHE 2 - DETALHE GENÉRICO PARA TRATAMENTO DE  
DESPRENDIMENTO DE CONCRETO COM ARMADURAS EXPOSTAS E CORRÓIDAS

PROCEDIMENTO A SER EXECUTADO (PASSO-A-PASSO):

- 1 - DELIMITAR O PERÍMETRO DA REGIÃO DE REPARO COM DISCO DE CORTE (MÁQUINA DE CORTE DOTADA DE DISCO DIAMANTADO);

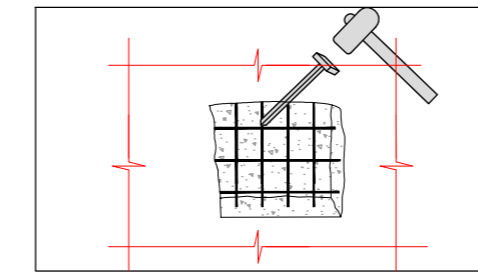


DEMARCAR O PERÍMETRO DA REGIÃO COM LÁPIS DE CERA OU EQUIVALENTE.

EXECUTAR O CORTE NA REGIÃO DEMARcada MANTENDO O DISCO EM POSIÇÃO ORTOGONAL À SUPERFÍCIE.

A PROFUNDIDADE DO CORTE DEVE SER DE 1 cm.

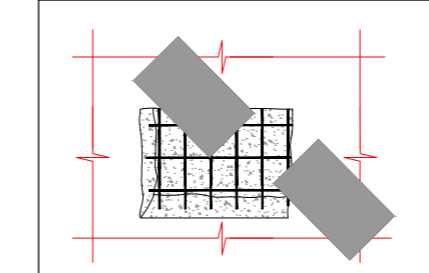
- 2 - REMOVER TODO O CONCRETO COMPROMETIDO ATRAVÉS DE ESCARIFICAÇÃO MANUAL (APICOAMENTO), COM PONTEIRO, TALHADEIRA E MARRETA;



ESCARIFICAR DE FORA PARA DENTRO, EVITANDO GOLPES QUE POSSAM LASCAR AS ARESTAS E CONTORNOS DA REGIÃO.

RETIRAR TODO O MATERIAL SOLTO, MAL ADENSADO E SEGREGADO ATÉ Atingir CONCRETO SÁO, OBTENDO SUPERFÍCIE RUGOSA E COESA, PROPICIANDO BOAS CONDIÇÕES DE ADERÊNCIA.

- 3 - LIMPAR A ARMADURA (BARRAS DE AÇO) ATRAVÉS DE LIXAMENTO MANUAL COM LIXA DE FERRO;



ESFREGAR A LIXA EM MOVIMENTOS CIRCULARES E ENERGÉTICOS SOBRE A SUPERFÍCIE DAS BARRAS A FIM DE OBTER COR METÁLICA DENOMINADA ESTADO DE "METAL QUASE BRANCO".

TODA A CAREPA DE LAMINAÇÃO E PRODUTOS DA CORROSÃO DEVERÃO SER REMOVIDOS, DE MODO QUE O METAL APRESENTE APENAS LEVES MANCHAS NA SUPERFÍCIE.

- 4 - LIMPAR A SUPERFÍCIE COM JATO DE AR COMPRIMIDO (DESCONTAMINADO), UTILIZANDO MAGUEIRA DE ALTA PRESSÃO E COMPRESSOR;

INSERIR A EXTREMIDADE DA MANGUEIRA NAS CAVIDADES, QUANDO HOUVER, EXECUTANDO A LIMPEZA DO INTERIOR PARA O EXTERIOR.

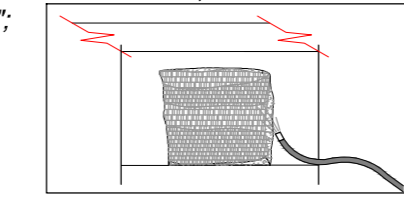
UMA VEZ LIMPAS, AS CAVIDADES DEVEM SER VEDADAS COM PAPEL, PROCEDENDO-SE ENTÃO À LIMPEZA DA SUPERFÍCIE REMANESCENTE.

DEVE-SE SEMPRE COMEÇAR O PROCESSO PELAS CAVIDADES, PASSANDO DEPOIS PARA AS SUPERFÍCIES CIRCUNVIZINHAS, DE MODO A EVITAR DEPOSIÇÃO DE PÓ EM SEUS INTERIORES.

- 5 - PINTAR AS BARRAS DE AÇO (ARMADURA) COM PRIMER RICO EM ZINCO;

- 6 - MONTAR A FORMA EXECUTANDO-SE O CACHIMBO, CUJO NÍVEL SUPERIOR ESTEJA PELO MENOS 10 cm ACIMA DO PONTO MAIS ALTO DO REPARO;

- 7 - UMEDECER A SUPERFÍCIE COM ÁGUA, COM AUXÍLIO DE UM SACO DE ANIAGEM, POR TEMPO MÍNIMO DE 5 h, ATÉ Atingir A CONDIÇÃO DE "SATURADA SECA";



- 8 - LANÇAR O GRAUTE NA FORMA, ATRAVÉS DO CACHIMBO;

- 9 - APÓS 24 h DESMOLDAR E CORTAR O EXCESSO (CACHIMBO);

- NO TRECHO DE CORTE DO CACHIMBO EXECUTAR REPARO COM ARGAMASSA POLIMÉRICA.

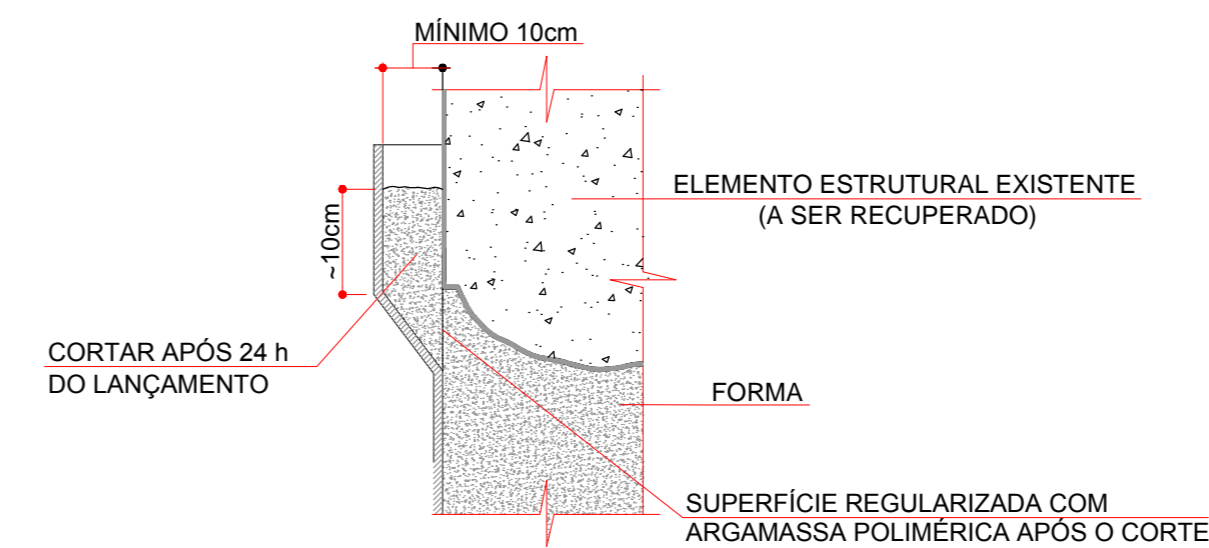
- 10 - MANTER CURA ÚMIDA POR 7 DIAS.

DETALHE PARA EXECUÇÃO DE REPAROS



SUPERFÍCIE LIMP A E UMEDECIDA (MÍNIMO 5 h) ATÉ A CONDIÇÃO DE "SATURADA SECA"  
ARMADURA LIMP A E IMPREGNADA COM PRIMER RICO EM ZINCO

DETALHE PARA PREENCHIMENTO



CORTAR APÓS 24 h DO LANÇAMENTO

FORMA

SUPERFÍCIE REGULARIZADA COM ARGAMASSA POLIMÉRICA APÓS O CORTE



Pos.	Descrição	Quantitativo	
		Quantidade	Unidade
1	Fita autoadesiva para reparo de trincas e fissuras	10,00	m
2	Selador - Base Solvente	6,00	L
3	Paintura protetora de corrosão SIKKA TOP 108 Armatec ou equivalente técnico	7,50	L
4	Argamassa cimentícia SIKKA TOP 122 PLUS ou equivalente técnico	0,50	L

00	EMISSÃO INICIAL	FEVEREIRO/2019
Nº	REVISÃO	DATA

 Rua José Quirino, 147 - São João - CEP 88305-060 - Itajaí-SC Tel: (047) 3046-2001 Fax: (047) 3046-2004 estel@estelengenharia.com.br - www.estelengenharia.com.br	PROJETO Nº	1310/17
	PROJETO EXECUTIVO	ESTRUTURAL

 PREFEITURA DE CANOAS	CLIENTE	PREFEITURA MUNICIPAL DE CANOAS SECRETARIA MUNICIPAL DE PLANEJAMENTO E GESTÃO
	PROJETO	UBS RIO BRANCO   RUA EDGAR FRITZ MULLER, 460 - CANOAS/RS
	CONTEÚDO	DETALHE DE CORREÇÃO DE PATOLOGIAS

PRANCHA Nº	RESPONSÁVEL TÉCNICO	PROPRIETÁRIO
04/05	SÉRGIO LUIZ DO AMARAL LOZOVEY CREA/SC 013708-0	PREFEITURA MUNICIPAL DE CANOAS - RS

AUTOR DO PROJETO	CAD	DATA	REVISÃO	CONTROLE DE PROJETOS
SÉRGIO LOZOVEY	PEDRO	02/2019	00	PROJETO DEFINITIVO ( X )
ÁREA	VERIFICAÇÃO	ESCALA	ARQUIVO	PROJETO NÃO DEFINITIVO ( )
183,84 m²	ANDRÉ	INDICADA	1310EST_MPC04	